



RGENTEC® ACCOMPAGNE LA PREMIÈRE ÉQUIPE 100 % HANDISPORT SUR LA RACE ACROSS FRANCE 2025

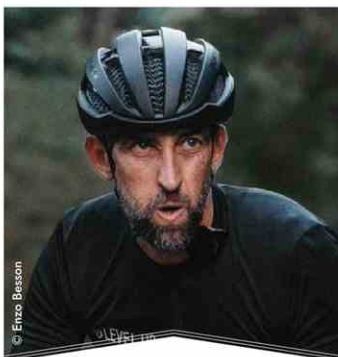
À l'occasion de la Race Across France 2025, l'ultra-cyclisme devient un véritable laboratoire d'innovation et d'inclusion grâce à l'engagement de **RGENTec®**. Partenaire officiel de l'événement et soutien majeur de la Team Adaptive, première équipe 100 % composée d'athlètes en situation de handicap à relever le défi sur des distances allant de 200 km à 2500 km, **RGENTec®** s'affirme comme une marque pionnière au service de tous les sportifs. Présente au village de Mandelieu le 21 juin, elle propose sa gamme de soins issus de la technologie **RGTA®**, conçue pour accompagner les corps soumis aux épreuves les plus extrêmes. Ce partenariat est bien plus qu'un simple engagement sportif : il incarne la volonté de briser les barrières du handicap, de promouvoir l'excellence collective et d'ouvrir l'ultra-endurance à tous. Portée par des valeurs de dépassement, d'équité et de solidarité, **RGENTec®** illustre sa mission : accompagner chaque athlète - valide ou en situation de handicap - sur le chemin de la performance et de l'inclusion. Les retours d'Audrey Arrivetx, directrice marketing et communication **RGENTec®** et de Boris Ghirardi - Manager Team Adaptive - Race Across France.



Audrey Arrivetx
Directrice marketing et communication chez
RGENTec®

Qu'est-ce qui motive **RGENTec®** à s'engager auprès de la Race Across France et à soutenir la Team Adaptive ?

Audrey Arrivetx : C'est tout d'abord l'histoire d'une rencontre ! Celle avec Boris Ghirardi lors de l'UTMB 2024, un alignement humain et de valeurs et la découverte des problématiques spé-



Boris Ghirardi
Manager Team Adaptive chez Race Across
France

cifiques aux para-athlètes sur des épreuves sportives poussées. Dès lors, il nous a paru évident que nous avions un rôle à jouer pour améliorer leur confort, leurs douleurs et donc leur permettre de continuer à se dépasser et à développer l'inclusion au sein du sport.

Lorsque Boris nous a fait part de la création de la Team Adaptive sur la Race Across France, course dont nous étions déjà partenaires, nous nous sommes immédiatement positionnés pour l'accompagner, tant le projet a du sens pour eux, pour nous et pour le sport.

Comment la technologie **RGTA®** et les produits **RGENTec®** accompagnent-ils concrètement les athlètes, notamment ceux en situation de handicap, lors d'épreuves d'ultra-cyclisme ?

Audrey Arrivetx : Les produits **RGENTec®**, via leur technologie unique et brevetée, permettent d'apporter un vrai soulagement à la peau de tous les athlètes, du débutant à l'élite. Apaisement de la douleur, réparation immédiate et régénération de la peau après une agression telle que brûlure, irritation, abrasion, ampoules, échauffement... sont les promesses (testées et validées par de nombreux pratiquants) de nos soins, dans le cadre d'épreuves d'ultra-cyclisme. Pour les athlètes en situation de handicap, nous apportons en plus une vraie valeur ajoutée sur les problématiques de peau très spécifiques liées

► 28 July 2025

au port de prothèses et d'orthèses, d'irritations poussées gênant encore plus la pratique du fait d'éléments extérieurs nécessaires au fonctionnement du corps de ces athlètes.

Quelles sont les valeurs partagées entre RGENtec® et la Team Adaptive dans cette aventure sportive et humaine ?

Audrey Arrivetx : Dépassement de soi, égalité, accessibilité au plus grand nombre, accompagnement, excellence, inclusion, détermination et travail d'équipe.

Mettre à la disposition des para-athlètes les meilleurs outils disponibles, qu'ils soient humains, matériels ou technologiques, est un objectif noble et stimulant.

Avoir la chance de mettre à leur disposition notre technologie, issue de plus de 30 ans de recherche scientifique est un honneur, mais également une opportunité exceptionnelle pour RGENtec®.

Pour la Team Adaptive, quels sont les défis spécifiques à relever pour participer à un événement comme la Race Across France, et comment le soutien de partenaires comme RGENtec® y contribue-t-il ?

Boris Ghirardi : Participer à la Race Across France en tant qu'athlètes en situation de handicap, c'est relever un double défi : celui de l'ultra-endurance... et celui de l'adaptation permanente.

Chaque membre de la Team Adaptive a dû repenser sa manière de s'entraîner, d'évoluer, de gérer son corps sur des efforts aussi longs. Pour certains, c'est rouler avec une jambe en moins. Pour d'autres, c'est affronter la route avec une vision altérée, un souffle diminué ou un équilibre fragile. Mais tous partagent la même envie de montrer que c'est possible.

Le soutien de partenaires comme RGENtec® est bien plus qu'un simple coup de pouce logistique. C'est une réponse concrète à des problèmes très spécifiques, comme les irritations liées aux prothèses ou les douleurs cutanées qui, sur ces distances, peuvent tout simplement compromettre une course. C'est aussi une reconnaissance précieuse : celle de notre légitimité en tant qu'athlètes à part entière.

Selon vous, comment le sport d'ultra-endurance peut-il devenir un véritable vecteur d'inclusion et de transformation sociale ?

Boris Ghirardi : L'ultra-endurance a cette force brute : elle remet tout le monde à égalité devant l'effort, la fatigue, le doute... et la beauté du chemin parcouru.

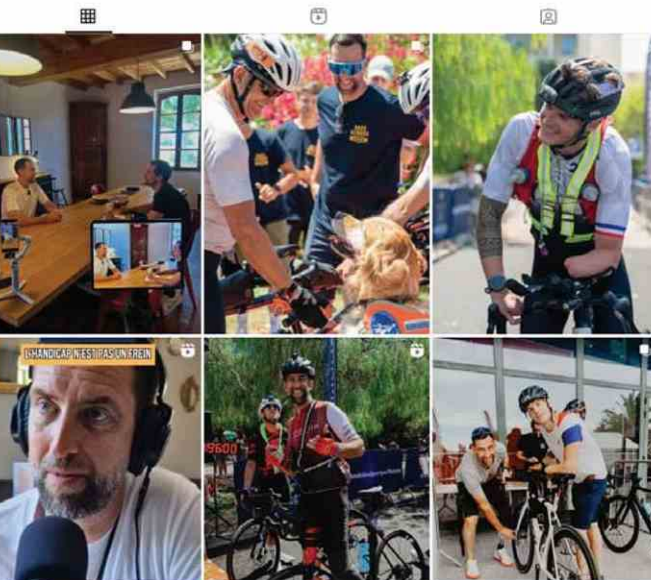


ped_de_robot [Suivre](#) [Contacter](#) [...](#)

339 publications 5 861 followers 2 301 suivi(e)s

Boris Ghirardi "Pied de Robot"

Blog personnel
Team Manager Adaptive | Conférencier | Fondateur et Président de Level Up | Ambassadeur @irunfr @hopper_community... plus
🌐 www.helloasso.com/associations/level-up-au-dela-des-limites/f...
🎧 [courseepique.podcast](#), [geraldine_magnan_photographie](#) et 12 autres personnes suivent



Quand une personne en situation de handicap franchit la ligne d'arrivée après 200, 300, 500, 1000 ou 2500 km, elle envoie un message bien plus fort que n'importe quel discours : « Regardez, c'est possible. »

C'est là que l'inclusion devient transformation. Parce que ça inspire les autres. Parce que ça bouscule les normes. Parce que ça montre qu'un monde plus accessible n'est pas une utopie, mais une direction à suivre. Et si ce sport, souvent perçu comme élitiste, s'ouvre vraiment à tous les corps et à toutes les histoires, alors il peut devenir un puissant moteur de changement social.

Quels messages souhaitez-vous transmettre à travers cette collaboration, aux sportifs comme au grand public ?

Boris Ghirardi : Le premier message, c'est : personne ne devrait être laissé sur le bord de la route.

Pas dans le sport, pas dans la vie.

Et le deuxième, c'est que l'inclusion ne se crée pas, elle se construit. Elle demande des actes, des partenaires engagés, des solutions concrètes. La Team Adaptive existe grâce à une chaîne d'acteurs qui y croient et qui agissent. Une marque comme RGENtec® montre qu'on peut faire les choses autrement, avec du sens, et accompagner tous les corps dans tous les défis.

Et puis enfin... On veut juste montrer que c'est beau, que c'est puissant, que c'est humain. Que chacun peut trouver sa place, avec ou sans handicap.

Et que parfois, ce sont les différences qui tirent le collectif vers le haut.

Audrey Arrivetx : Le sport, même individuel, est un travail d'équipe et s'entourer des bonnes personnes permet d'aller plus loin, dans les meilleures conditions, pour atteindre ses objectifs.

AJ